

Nr. 113 Grund

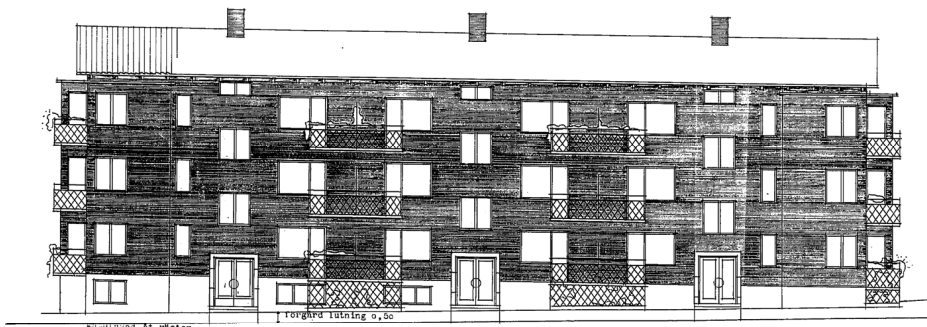
1938

K. V. L. S. L. E. C. K. E. L. L. E. D. S. S.
ritning till nybyggnad

ING. TILL BYGGNADSRÅDET
16 MAJ 1938

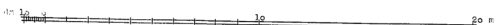
Likheten med den fastställda
utseendet började
Stockholm den 25 maj 1938
Ronné Ahlström

Stockholm den 16 maj 1938
P. Ahlström
Ronné Ahlström
Arkitekt



Stockholm At väster

rotgräv tätning o. s. v.



Stockholm 4 april 1938
J. Ahlström
Arkitekt