

Nr 1130 omf.
1928

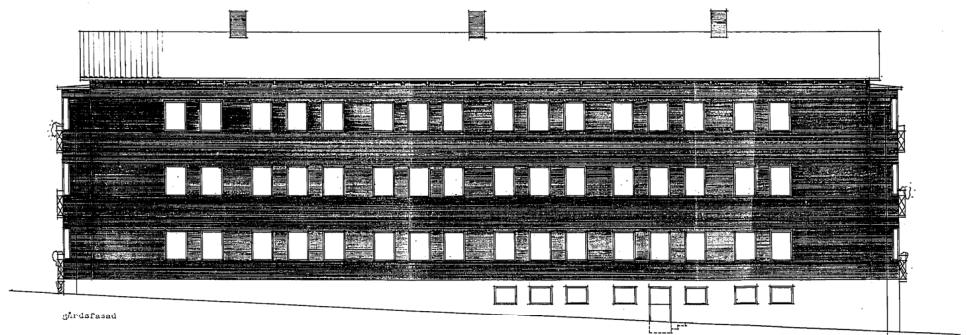
V. L. A. R. C. I. A. K. S. L. E. R. S.

ritning till byggnad
nr 25/5-28

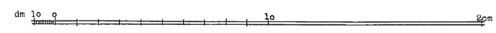
NO. TILL BUDMOSKILDEN
16 MAJ 1928

Skildes med den fastställda
ritningen till byggnaden
Stockholm den 25 maj 1928
Rimma Westberg

Pr. 2
Dauvets



Grändväg



Stockholm 1 april 1928
Rimma Westberg
Arkitekt